

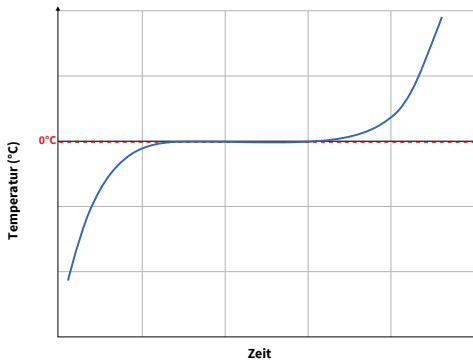
MERKMALE

Abmessungen:	325 x 265 x 30 mm
Material:	Weißer HDPE
Farbe:	Weißer
Mittleres Gewicht: (Flüssigkeit + Platte)	2,13 kg

LEISTUNGEN

Flüssigkeit:	COOL 0°C
Kühlleistung:	601 kJ oder 144 kcal
Latente Wärme bei Eutexie-T°C:	339 kJ/kg
Optimale Tiefkühltemperatur:	-18°C / 24h
Abgegebene Kälte:	0°C zu +12°C (*)
Farbe des Stopfens:	Weißer

(*) Die thermischen Daten sind Richtwerte, fragen Sie gerne bei uns nach, um Ihrer Kühlkette am besten gerecht zu werden.



VERPACKUNG

Anzahl der Einheiten pro Karton:	10
Anzahl der Einheiten pro Palette:	400
Abmessungen Karton:	540 x 340 x 190 mm
Abmessungen Palette:	1200 x 1000 x 1670 mm
Gewicht Karton:	22 kg
Gewicht Palette:	903,85 kg

Die angegebenen Gewichtswerte sind variabel zu +/- 5%.

VERFÜGBARE EUTEKTISCHE FLÜSSIGKEITEN

0°C	-3°C	-12°C	-16°C	-18°C
-21°C	-23°C	-26°C	-30°C	
+5°C	+18°C	+22°C	+37°C	+65°C

GEBRAUCHSANWEISUNG

Vor jedem Gebrauch ist es notwendig, die eutektische Platte einzufrieren, indem Sie sie vorzugsweise horizontal in Ihren Gefrierschrank legen. Wenn Sie mehrere eutektische Platten gleichzeitig einfrieren, vermeiden Sie, diese während des Einfrierens zu stapeln.

(Siehe gegenüber für empfohlene Gefriertemperatur).

Wenn Sie eingefroren sind, bevorzugen Sie immer die Positionierung der eutektischen Platte im oberen Teil Ihrer isolierten Verpackung.

Eutektische Platten bieten die richtige Kältequelle in Ihren Isolierboxen für die gesamte Dauer Ihrer Kühlkette.

Eutektische Platten keinen extremen Temperaturen über +50°C oder unter -45°C aussetzen.

Sobald sie gefroren sind, sind die eutektischen Platten empfindlich gegenüber Stößen.

Item : 350012-0

Eutektische Platte GN1/2

0°C



shop on line

MADE
FRANCE

ERGONOMIE



Stopfen mit Ultraschall verschweißt



Ultraschall verschweißt



Verankerungspunkte



Tragegriffe



Markierungsbereich



Weißer HDPE

VORTEILE

- Hohe Energieleistung bei der Kälteabgabe,
- Perfekte Abdichtung durch Ultraschallschweißen,
- Hochdichtes Polyethylen, geeignet für den Kontakt mit Lebensmitteln,
- Ideal für den Transport **von frischen oder empfindlichen Produkten**,
- Weißer Platte für sichtbare Sauberkeit,
- Gastronorm-Format GN1/2,
- Robust dank seiner verstärkten Kanten und Ankerpunkte,
- Abmessungen angepasst an unser Sortiment von EPP-Isolierboxen,
- Angabe der Eutexie-Temperatur, die auf dem farbigen Stopfen eingraviert ist.

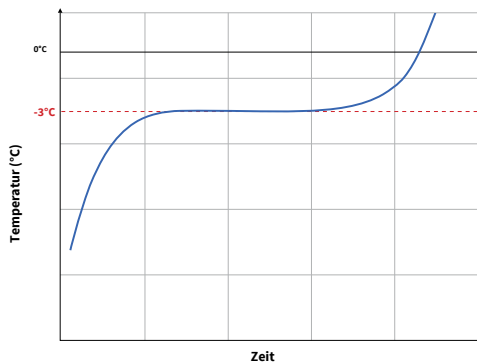
MERKMALE

Abmessungen:	325 x 265 x 30 mm
Material:	Weißer HDPE
Farbe:	Weißer
Mittleres Gewicht: (Flüssigkeit + Platte)	2,16 kg

LEISTUNGEN

Flüssigkeit:	COOL -3°C
Kühlleistung:	553 kJ oder 132 Kcal
Latente Wärme bei Eutexie-T°C:	308 kJ/kg
Optimale Tiefkühltemperatur:	-18°C / 24h
Abgegebene Kälte:	0°C zu +6°C (*)
Farbe des Stopfens:	Grün

(*) Die thermischen Daten sind Richtwerte, fragen Sie gerne bei uns nach, um Ihrer Kühlkette am besten gerecht zu werden.



VERPACKUNG

Anzahl der Einheiten pro Karton:	10
Anzahl der Einheiten pro Palette:	400
Abmessungen Karton:	540 x 340 x 190 mm
Abmessungen Palette:	1200 x 1000 x 1670 mm
Gewicht Karton:	22,3 kg
Gewicht Palette:	914,9 kg

Die angegebenen Gewichtswerte sind variabel zu +/- 5%.

VERFÜGBARE EUTEKTISCHE FLÜSSIGKEITEN

0°C	-3°C	-12°C	-16°C	-18°C
-21°C	-23°C	-26°C	-30°C	
+5°C	+18°C	+22°C	+37°C	+65°C

GEBRAUCHSANWEISUNG

Vor jedem Gebrauch ist es notwendig, die eutektische Platte einzufrieren, indem Sie sie vorzugsweise horizontal in Ihren Gefrierschrank legen. Wenn Sie mehrere eutektische Platten gleichzeitig einfrieren, vermeiden Sie, diese während des Einfrierens zu stapeln.

(Siehe gegenüber für empfohlene Gefriertemperatur).

Wenn Sie eingefroren sind, bevorzugen Sie immer die Positionierung der eutektischen Platte im oberen Teil Ihrer isolierten Verpackung.

Eutektische Platten bieten die richtige Kältequelle in Ihren Isolierboxen für die gesamte Dauer Ihrer Kühlkette.

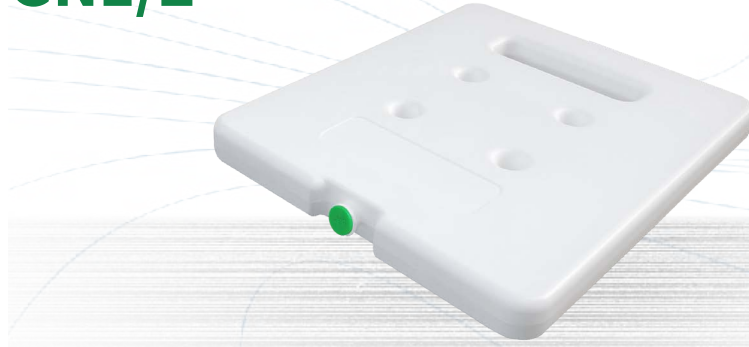
Eutektische Platten keinen extremen Temperaturen über +50°C oder unter -45°C aussetzen.

Sobald sie gefroren sind, sind die eutektischen Platten empfindlich gegenüber Stößen.

Item : 350012-3

Eutektische Platte GN1/2

-3°C



MADE
IN
FRANCE

ERGONOMIE



Stopfen mit Ultraschall verschweißt



Ultraschall verschweißt



Verankerungspunkte



Tragegriffe



Markierungsbereich



Weißer HDPE

VORTEILE

- Hohe Energieleistung bei der Kälteabgabe,
- Perfekte Abdichtung durch Ultraschallschweißen,
- Hochdichtes Polyethylen, geeignet für den Kontakt mit Lebensmitteln,
- Ideal für den Transport **von frischen oder empfindlichen Produkten**,
- Weißer Platte für sichtbare Sauberkeit,
- Gastronorm-Format GN1/2,
- Robust dank seiner verstärkten Kanten und Ankerpunkte,
- Abmessungen angepasst an unser Sortiment von EPP-Isolierboxen,
- Angabe der Eutexie-Temperatur, die auf dem farbigen Stopfen eingraviert ist.

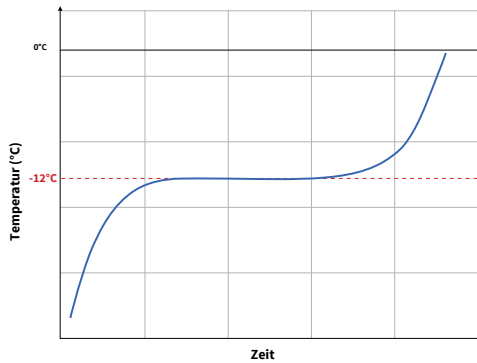
MERKMALE

Abmessungen:	325 x 265 x 30 mm
Material:	Weißes HDPE
Farbe:	Weißes
Mittleres Gewicht: (Flüssigkeit + Platte)	2,3 kg

LEISTUNGEN

Flüssigkeit:	COOL -12°C
Kühlleistung:	533 kJ oder 127 kcal
Latente Wärme bei Eutexie-T°C:	276 kJ/kg
Optimale Tiefkühltemperatur:	-18°C / 24h
Abgegebene Kälte:	0°C zu +4°C (*)
Farbe des Stopfens:	Blau

(*) Die thermischen Daten sind Richtwerte, fragen Sie gerne bei uns nach, um Ihrer Kühlkette am besten gerecht zu werden.



VERPACKUNG

Anzahl der Einheiten pro Karton:	10
Anzahl der Einheiten pro Palette:	400
Abmessungen Karton:	540 x 340 x 190 mm
Abmessungen Palette:	1200 x 1000 x 1670 mm
Gewicht Karton:	23,6 kg
Gewicht Palette:	969,2 kg

Die angegebenen Gewichtswerte sind variabel zu +/- 5%.

VERFÜGBARE EUTEKTISCHE FLÜSSIGKEITEN

0°C	-3°C	-12°C	-16°C	-18°C
-21°C	-23°C	-26°C	-30°C	
+5°C	+18°C	+22°C	+37°C	+65°C

GEBRAUCHSANWEISUNG

Vor jedem Gebrauch ist es notwendig, die eutektische Platte einzufrieren, indem Sie sie vorzugsweise horizontal in Ihren Gefrierschrank legen. Wenn Sie mehrere eutektische Platten gleichzeitig einfrieren, vermeiden Sie, diese während des Einfrierens zu stapeln.

(Siehe gegenüber für empfohlene Gefriertemperatur).

Wenn Sie eingefroren sind, bevorzugen Sie immer die Positionierung der eutektischen Platte im oberen Teil Ihrer isolierten Verpackung.

Eutektische Platten bieten die richtige Kältequelle in Ihren Isolierboxen für die gesamte Dauer Ihrer Kühlkette.

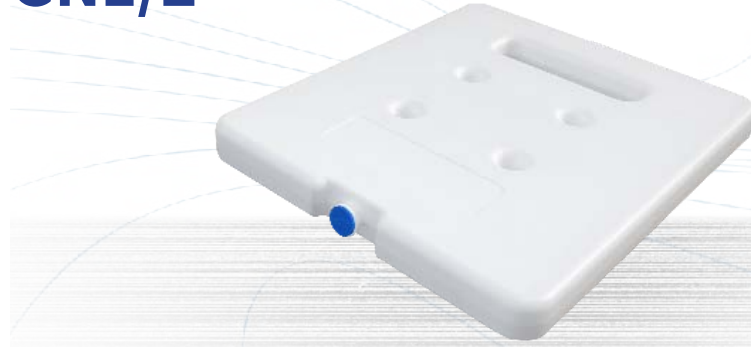
Eutektische Platten keinen extremen Temperaturen über +50°C oder unter -45°C aussetzen.

Sobald sie gefroren sind, sind die eutektischen Platten empfindlich gegenüber Stößen.

Item : 350012-12

Eutektische Platte GN1/2

-12°C



MADE
IN
FRANCE

ERGONOMIE



Stopfen mit Ultraschall verschweißt



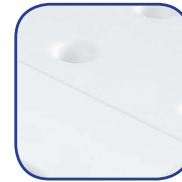
Ultraschall verschweißt



Verankerungspunkte



Tragegriffe



Markierungsbereich



Weißes HDPE

VORTEILE

- Hohe Energieleistung bei der Kälteabgabe,
- Perfekte Abdichtung durch Ultraschallschweißen,
- Hochdichtes Polyethylen, geeignet für den Kontakt mit Lebensmitteln,
- Ideal für den Transport **von frischen oder empfindlichen Produkten**,
- Weißes Platte für sichtbare Sauberkeit,
- Gastronorm-Format GN1/2,
- Robust dank seiner verstärkten Kanten und Ankerpunkte,
- Abmessungen angepasst an unser Sortiment von EPP-Isolierboxen,
- Angabe der Eutexie-Temperatur, die auf dem farbigen Stopfen eingraviert ist.

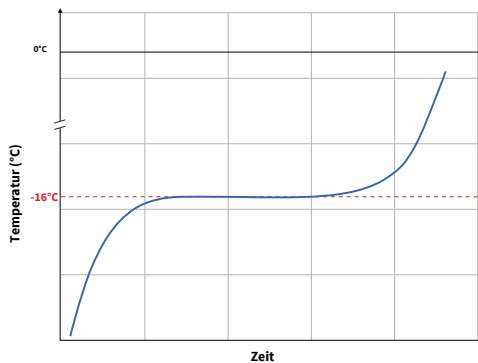
MERKMALE

Abmessungen:	325 x 265 x 30 mm
Material:	Weißer HDPE
Farbe:	Weißer
Mittleres Gewicht: (Flüssigkeit + Platte)	2,24 kg

LEISTUNGEN

Flüssigkeit :	COOL -16°C
Kühl-leistung :	583 kJ oder 139 kcal
Latente Wärme bei Eutexie-T°C :	312 kJ/kg
Optimale Tiefkühltemperatur :	-22°C / 24h
Abgegebene Kälte :	-22°C zu -15°C (*)
Farbe des Stopfens :	Rot

(*) Die thermischen Daten sind Richtwerte, fragen Sie gerne bei uns nach, um Ihrer Kühlkette am besten gerecht zu werden.



VERPACKUNG

Anzahl der Einheiten pro Karton:	10
Anzahl der Einheiten pro Palette:	400
Abmessungen Karton:	540 x 340 x 190 mm
Abmessungen Palette:	1200 x 1000 x 1670 mm
Gewicht Karton:	23 kg
Gewicht Palette:	944,7 kg

Die angegebenen Gewichtswerte sind variabel zu +/- 5%.

VERFÜGBARE EUTEKTISCHE FLÜSSIGKEITEN

0°C	-3°C	-12°C	-16°C	-18°C
-21°C	-23°C	-26°C	-30°C	
+5°C	+18°C	+22°C	+37°C	+65°C

GEBRAUCHSANWEISUNG

Vor jedem Gebrauch ist es notwendig, die eutektische Platte einzufrieren, indem Sie sie vorzugsweise horizontal in Ihren Gefrierschrank legen. Wenn Sie mehrere eutektische Platten gleichzeitig einfrieren, vermeiden Sie, diese während des Einfrierens zu stapeln.

(Siehe gegenüber für empfohlene Gefriertemperatur).

Wenn Sie eingefroren sind, bevorzugen Sie immer die Positionierung der eutektischen Platte im oberen Teil Ihrer isolierten Verpackung.

Eutektische Platten bieten die richtige Kältequelle in Ihren Isolierboxen für die gesamte Dauer Ihrer Kühlkette.

Eutektische Platten keinen extremen Temperaturen über +50°C oder unter -45°C aussetzen.

Sobald sie gefroren sind, sind die eutektischen Platten empfindlich gegenüber Stößen.

Item : 350012-16

Eutektische Platte GN1/2

-16°C



MADE
IN
FRANCE

ERGONOMIE



Stopfen mit Ultraschall verschweißt



Ultraschall verschweißt



Verankerungspunkte



Tragegriffe



Markierungsbereich



Weißer HDPE

VORTEILE

- Hohe Energieleistung bei der Kälteabgabe,
- Perfekte Abdichtung durch Ultraschallschweißen,
- Hochdichtes Polyethylen, geeignet für den Kontakt mit Lebensmitteln,
- Ideal für den Transport von **Tiefkühlprodukten**,
- Weißer Platte für sichtbare Sauberkeit,
- Gastronorm-Format GN1/2,
- Robust dank seiner verstärkten Kanten und Ankerpunkte,
- Abmessungen angepasst an unser Sortiment von EPP-Isolierboxen,
- Angabe der Eutexie-Temperatur, die auf dem farbigen Stopfen eingraviert ist.

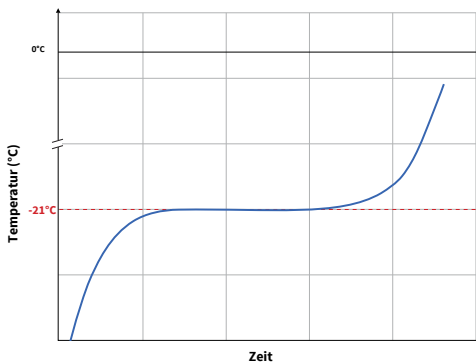
MERKMALE

Abmessungen:	325 x 265 x 30 mm
Material:	Weißer HDPE
Farbe:	Weißer
Mittleres Gewicht: (Flüssigkeit + Platte)	2,45 kg

LEISTUNGEN

Flüssigkeit :	COOL -21°C
Kühl-leistung :	496 kJ oder 118 kcal
Latente Wärme bei Eutexie-T°C :	238 kJ/kg
Optimale Tiefkühltemperatur :	-27°C / 24h
Abgegebene Kälte :	-27°C zu -21°C (*)
Farbe des Stopfens :	Gelb

(*) Die thermischen Daten sind Richtwerte, fragen Sie gerne bei uns nach, um Ihrer Kühlkette am besten gerecht zu werden.



VERPACKUNG

Anzahl der Einheiten pro Karton:	10
Anzahl der Einheiten pro Palette:	400
Abmessungen Karton:	540 x 340 x 190 mm
Abmessungen Palette:	1200 x 1000 x 1670 mm
Gewicht Karton:	25,1 kg
Gewicht Palette:	1 029,3 kg

Die angegebenen Gewichtswerte sind variabel zu +/- 5%.

VERFÜGBARE EUTEKTISCHE FLÜSSIGKEITEN

0°C	-3°C	-12°C	-16°C	-18°C
-21°C	-23°C	-26°C	-30°C	
+5°C	+18°C	+22°C	+37°C	+65°C

GEBRAUCHSANWEISUNG

Vor jedem Gebrauch ist es notwendig, die eutektische Platte einzufrieren, indem Sie sie vorzugsweise horizontal in Ihren Gefrierschrank legen. Wenn Sie mehrere eutektische Platten gleichzeitig einfrieren, vermeiden Sie, diese während des Einfrierens zu stapeln.

(Siehe gegenüber für empfohlene Gefriertemperatur).

Wenn Sie eingefroren sind, bevorzugen Sie immer die Positionierung der eutektischen Platte im oberen Teil Ihrer isolierten Verpackung.

Eutektische Platten bieten die richtige Kältequelle in Ihren Isolierboxen für die gesamte Dauer Ihrer Kühlkette.

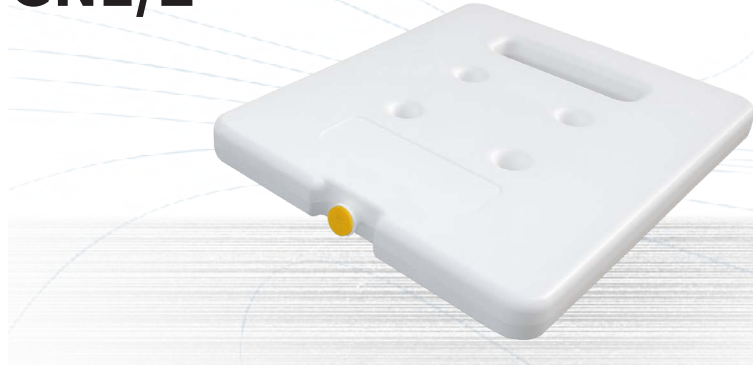
Eutektische Platten keinen extremen Temperaturen über +50°C oder unter -45°C aussetzen.

Sobald sie gefroren sind, sind die eutektischen Platten empfindlich gegenüber Stößen.

Item : 350012-21

Eutektische Platte GN1/2

-21°C



MADE
IN
FRANCE

ERGONOMIE



Stopfen mit Ultraschall verschweißt



Ultraschall verschweißt



Verankerungspunkte



Tragegriffe



Markierungsbereich



Weißer HDPE

VORTEILE

- Hohe Energieleistung bei der Kälteabgabe,
- Perfekte Abdichtung durch Ultraschallschweißen,
- Hochdichtes Polyethylen, geeignet für den Kontakt mit Lebensmitteln,
- Ideal für den Transport von **Tiefkühlprodukten**,
- Weißer Platte für sichtbare Sauberkeit,
- Gastronorm-Format GN1/2,
- Robust dank seiner verstärkten Kanten und Ankerpunkte,
- Abmessungen angepasst an unser Sortiment von EPP-Isolierboxen,
- Angabe der Eutexie-Temperatur, die auf dem farbigen Stopfen eingraviert ist.