

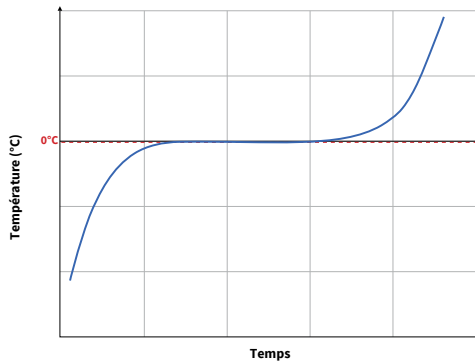
## MERKMALE

Abmessungen:	200 x 140 x 20 mm
Material:	Weißer HDPE
Farbe:	Weißer
Mittleres Gewicht: (Flüssigkeit + Platte)	0,51 kg

## LEISTUNGEN

Flüssigkeit:	COOL 0°C
Kühlleistung:	133 kJ oder 32 kcal
Latente Wärme bei Eutexie-T°C:	339 kJ/kg
Optimale Tiefkühltemperatur:	-18°C / 24h
Abgegebene Kälte:	0°C zu +12°C (*)
Farbe des Stopfens:	Weißer

(\*) Die thermischen Daten sind Richtwerte, fragen Sie gerne bei uns nach, um Ihrer Kühlkette am besten gerecht zu werden.



## VERPACKUNG

Anzahl der Einheiten pro Karton:	48
Anzahl der Einheiten pro Palette:	1920
Abmessungen Karton:	610 x 410 x 150 mm
Abmessungen Palette:	1200 x 800 x 1650 mm
Gewicht Karton:	25,4 kg
Gewicht Palette:	1038,5 kg

Die angegebenen Gewichtswerte sind variabel zu +/- 5%.

## VERFÜGBARE EUTEKTISCHE FLÜSSIGKEITEN

0°C	-3°C	-12°C	-16°C	-18°C
-21°C	-23°C	-26°C	-30°C	
+5°C	+18°C	+22°C	+37°C	+65°C

## GEBRAUCHSANWEISUNG

Vor jedem Gebrauch ist es notwendig, die eutektische Platte einzufrieren, indem Sie sie vorzugsweise horizontal in Ihren Gefrierschrank legen. Wenn Sie mehrere eutektische Platten gleichzeitig einfrieren, vermeiden Sie, diese während des Einfrierens zu stapeln.

(Siehe gegenüber für empfohlene Gefriertemperatur).

Wenn Sie eingefroren sind, bevorzugen Sie immer die Positionierung der eutektischen Platte im oberen Teil Ihrer isolierten Verpackung.

Eutektische Platten bieten die richtige Kältequelle in Ihren Isolierboxen für die gesamte Dauer Ihrer Kühlkette.

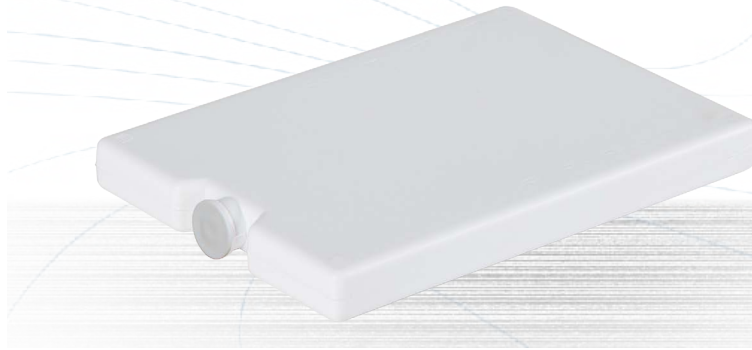
Eutektische Platten keinen extremen Temperaturen über +50°C oder unter -45°C aussetzen.

Sobald sie gefroren sind, sind die eutektischen Platten empfindlich gegenüber Stößen.

Item : 350200-0

# Eutektische Platte PL200

0°C



MADE  
FRANCE

## ERGONOMIE



Stopfen mit Ultraschall verschweißt



Verankerungspunkte



Weißer HDPE

## VORTEILE

- Hohe Energieleistung bei der Kälteabgabe,
- Perfekte Abdichtung durch Ultraschallschweißen,
- Hochdichtes Polyethylen, geeignet für den Kontakt mit Lebensmitteln,
- Ideal für den Transport **von frischen oder empfindlichen Produkten**,
- Weißer Platte für sichtbare Sauberkeit,
- Robust dank seiner verstärkten Kanten und Ankerpunkte,
- Abmessungen angepasst an unser Sortiment von EPP-Isolierboxen,
- Angabe der Eutexie-Temperatur, die auf dem farbigen Stopfen eingraviert ist.

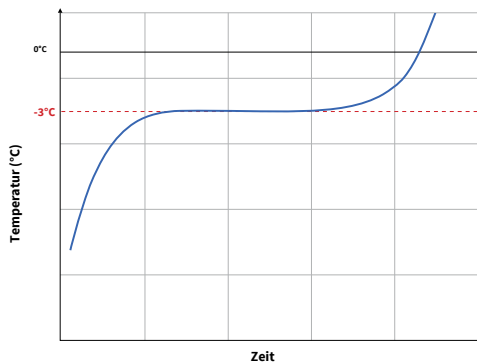
## MERKMALE

Abmessungen:	200 x 140 x 20 mm
Material:	Weißer HDPE
Farbe:	Weißer
Mittleres Gewicht: (Flüssigkeit + Platte)	0,52 kg

## LEISTUNGEN

Flüssigkeit :	COOL -3°C
Kühl-leistung :	122 kJ oder 29 Kcal
Latente Wärme bei Eutexie-T°C :	308 kJ/kg
Optimale Tiefkühltemperatur :	-18°C / 24h
Abgegebene Kälte :	0°C zu +6°C (*)
Farbe des Stopfens :	Grün

(\*) Die thermischen Daten sind Richtwerte, fragen Sie gerne bei uns nach, um Ihrer Kühlkette am besten gerecht zu werden.



## VERPACKUNG

Anzahl der Einheiten pro Karton:	48
Anzahl der Einheiten pro Palette:	1920
Abmessungen Karton:	610 x 410 x 150 mm
Abmessungen Palette:	1200 x 800 x 1650 mm
Gewicht Karton:	25,7 kg
Gewicht Palette:	1050,2 kg

Die angegebenen Gewichtswerte sind variabel zu +/- 5%.

## VERFÜGBARE EUTEKTISCHE FLÜSSIGKEITEN

0°C	-3°C	-12°C	-16°C	-18°C
-21°C	-23°C	-26°C	-30°C	
+5°C	+18°C	+22°C	+37°C	+65°C

## GEBRAUCHSANWEISUNG

Vor jedem Gebrauch ist es notwendig, die eutectische Platte einzufrieren, indem Sie sie vorzugsweise horizontal in Ihren Gefrierschrank legen. Wenn Sie mehrere eutectische Platten gleichzeitig einfrieren, vermeiden Sie, diese während des Einfrierens zu stapeln.

(Siehe gegenüber für empfohlene Gefriertemperatur).

Wenn Sie eingefroren sind, bevorzugen Sie immer die Positionierung der eutectischen Platte im oberen Teil Ihrer isolierten Verpackung.

Eutectische Platten bieten die richtige Kältequelle in Ihren Isolierboxen für die gesamte Dauer Ihrer Kühlkette.

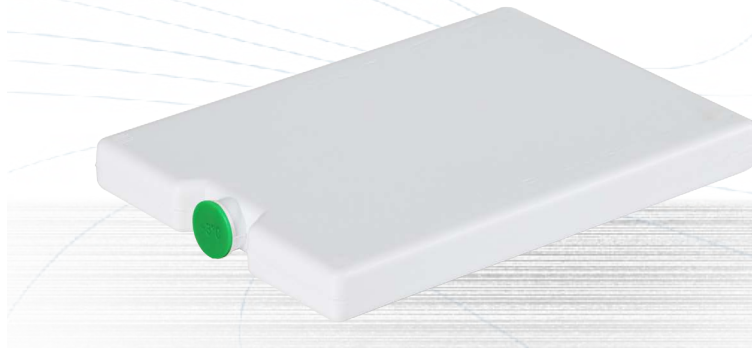
Eutectische Platten keinen extremen Temperaturen über +50°C oder unter -45°C aussetzen.

Sobald sie gefroren sind, sind die eutectischen Platten empfindlich gegenüber Stößen.

Item : 350200-3

# Eutectische Platte PL200

-3°C



MADE  
FRANCE

## ERGONOMIE



Stopfen mit Ultraschall verschweißt



Verankerungspunkte



Weißer HDPE

## VORTEILE

- Hohe Energieleistung bei der Kälteabgabe,
- Perfekte Abdichtung durch Ultraschallschweißen,
- Hochdichtes Polyethylen, geeignet für den Kontakt mit Lebensmitteln,
- Ideal für den Transport **von frischen oder empfindlichen Produkten**,
- Weißer Platte für sichtbare Sauberkeit,
- Robust dank seiner verstärkten Kanten und Ankerpunkte,
- Abmessungen angepasst an unser Sortiment von EPP-Isolierboxen,
- Angabe der Eutexie-Temperatur, die auf dem farbigen Stopfen eingraviert ist.

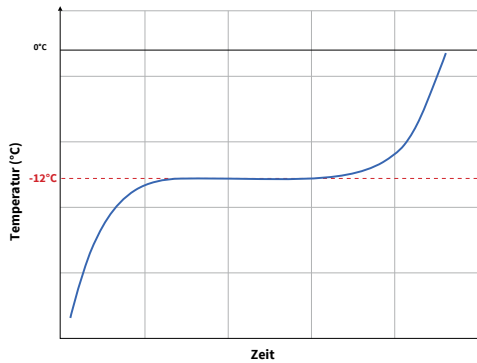
## MERKMALE

Abmessungen:	200 x 140 x 20 mm
Material:	Weißer HDPE
Farbe:	Weißer
Mittleres Gewicht: (Flüssigkeit + Platte)	0,55 kg

## LEISTUNGEN

Flüssigkeit :	COOL -12°C
Kühl-leistung :	118 kJ oder 28 kcal
Latente Wärme bei Eutexie-T°C :	276 kJ/kg
Optimale Tiefkühltemperatur :	-18°C / 24h
Abgegebene Kälte :	0°C zu +4°C (*)
Farbe des Stopfens :	Blau

(\*) Die thermischen Daten sind Richtwerte, fragen Sie gerne bei uns nach, um Ihrer Kühlkette am besten gerecht zu werden.



## VERPACKUNG

Anzahl der Einheiten pro Karton:	48
Anzahl der Einheiten pro Palette:	1920
Abmessungen Karton:	610 x 410 x 150 mm
Abmessungen Palette:	1200 x 800 x 1650 mm
Gewicht Karton:	27,1 kg
Gewicht Palette:	1107,7 kg

Die angegebenen Gewichtswerte sind variabel zu +/- 5%.

## VERFÜGBARE EUTEKTISCHE FLÜSSIGKEITEN

0°C	-3°C	-12°C	-16°C	-18°C
-21°C	-23°C	-26°C	-30°C	
+5°C	+18°C	+22°C	+37°C	+65°C

## GEBRAUCHSANWEISUNG

Vor jedem Gebrauch ist es notwendig, die eutektische Platte einzufrieren, indem Sie sie vorzugsweise horizontal in Ihren Gefrierschrank legen. Wenn Sie mehrere eutektische Platten gleichzeitig einfrieren, vermeiden Sie, diese während des Einfrierens zu stapeln.

(Siehe gegenüber für empfohlene Gefriertemperatur).

Wenn Sie eingefroren sind, bevorzugen Sie immer die Positionierung der eutektischen Platte im oberen Teil Ihrer isolierten Verpackung.

Eutektische Platten bieten die richtige Kältequelle in Ihren Isolierboxen für die gesamte Dauer Ihrer Kühlkette.

Eutektische Platten keinen extremen Temperaturen über +50°C oder unter -45°C aussetzen.

Sobald sie gefroren sind, sind die eutektischen Platten empfindlich gegenüber Stößen.

Item : 350200-12

# Eutektische Platte PL200

-12°C



MADE  
FRANCE

## ERGONOMIE



Stopfen mit Ultraschall verschweißt



Verankerungspunkte



Weißer HDPE

## VORTEILE

- Hohe Energieleistung bei der Kälteabgabe,
- Perfekte Abdichtung durch Ultraschallschweißen,
- Hochdichtes Polyethylen, geeignet für den Kontakt mit Lebensmitteln,
- Ideal für den Transport **von frischen oder empfindlichen Produkten**,
- Weißer Platte für sichtbare Sauberkeit,
- Robust dank seiner verstärkten Kanten und Ankerpunkte,
- Abmessungen angepasst an unser Sortiment von EPP-Isolierboxen,
- Angabe der Eutexie-Temperatur, die auf dem farbigen Stopfen eingraviert ist.

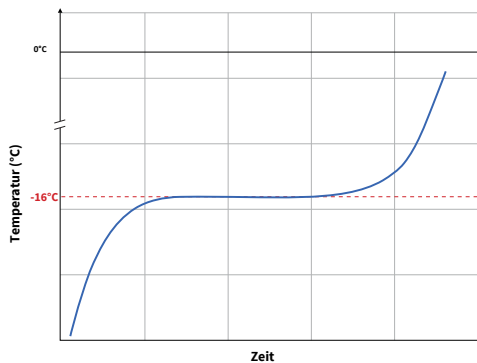
## MERKMALE

Abmessungen:	200 x 140 x 20 mm
Material:	Weißer HDPE
Farbe:	Weißer
Mittleres Gewicht: (Flüssigkeit + Platte)	0,54 kg

## LEISTUNGEN

Flüssigkeit :	COOL -16°C
Kühl-leistung :	129 kJ oder 31 kcal
Latente Wärme bei Eutexie-T°C :	312 kJ/kg
Optimale Tiefkühltemperatur :	-22°C / 24h
Abgegebene Kälte :	-22°C zu -15°C (*)
Farbe des Stopfens :	Rot

(\*) Die thermischen Daten sind Richtwerte, fragen Sie gerne bei uns nach, um Ihrer Kühlkette am besten gerecht zu werden.



## VERPACKUNG

Anzahl der Einheiten pro Karton:	48
Anzahl der Einheiten pro Palette:	1920
Abmessungen Karton:	610 x 410 x 150 mm
Abmessungen Palette:	1200 x 800 x 1650 mm
Gewicht Karton:	26,4 kg
Gewicht Palette:	1 081,7 kg

Die angegebenen Gewichtswerte sind variabel zu +/- 5%.

## VERFÜGBARE EUTEKTISCHE FLÜSSIGKEITEN

0°C	-3°C	-12°C	-16°C	-18°C
-21°C	-23°C	-26°C	-30°C	
+5°C	+18°C	+22°C	+37°C	+65°C

## GEBRAUCHSANWEISUNG

Vor jedem Gebrauch ist es notwendig, die eutektische Platte einzufrieren, indem Sie sie vorzugsweise horizontal in Ihren Gefrierschrank legen. Wenn Sie mehrere eutektische Platten gleichzeitig einfrieren, vermeiden Sie, diese während des Einfrierens zu stapeln.

(Siehe gegenüber für empfohlene Gefriertemperatur).

Wenn Sie eingefroren sind, bevorzugen Sie immer die Positionierung der eutektischen Platte im oberen Teil Ihrer isolierten Verpackung.

Eutektische Platten bieten die richtige Kältequelle in Ihren Isolierboxen für die gesamte Dauer Ihrer Kühlkette.

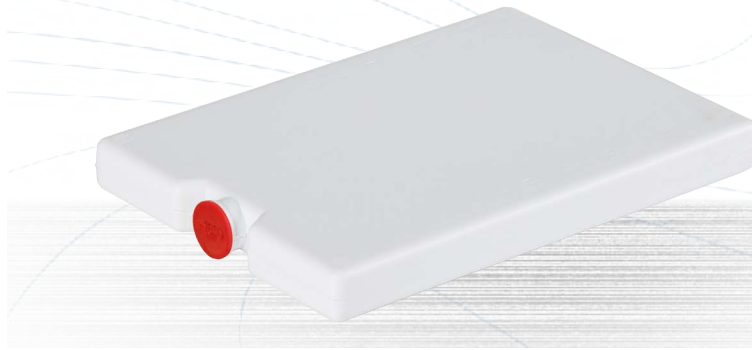
Eutektische Platten keinen extremen Temperaturen über +50°C oder unter -45°C aussetzen.

Sobald sie gefroren sind, sind die eutektischen Platten empfindlich gegenüber Stößen.

Item : 350200-16

# Eutektische Platte PL200

-16°C



MADE  
FRANCE

## ERGONOMIE



Stopfen mit Ultraschall verschweißt



Verankerungspunkte



Weißer HDPE

## VORTEILE

- Hohe Energieleistung bei der Kälteabgabe,
- Perfekte Abdichtung durch Ultraschallschweißen,
- Hochdichtes Polyethylen, geeignet für den Kontakt mit Lebensmitteln,
- Ideal für den Transport von **Tiefkühlprodukten**,
- Weißer Platte für sichtbare Sauberkeit,
- Robust dank seiner verstärkten Kanten und Ankerpunkte,
- Abmessungen angepasst an unser Sortiment von EPP-Isolierboxen,
- Angabe der Eutexie-Temperatur, die auf dem farbigen Stopfen eingraviert ist.

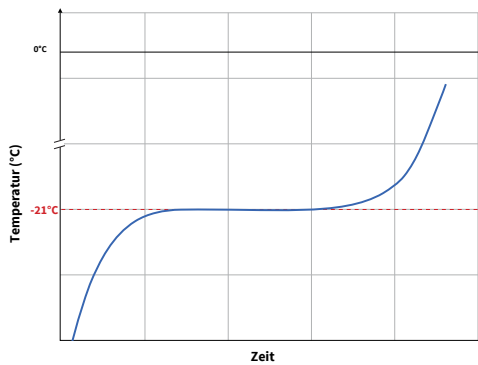
## MERKMALE

Abmessungen:	200 x 140 x 20 mm
Material:	Weißer HDPE
Farbe:	Weißer
Mittleres Gewicht: (Flüssigkeit + Platte)	0,58 kg

## LEISTUNGEN

Flüssigkeit :	COOL -21°C
Kühl-leistung :	109 kJ oder 26 kcal
Latente Wärme bei Eutexie-T°C :	238 kJ/kg
Optimale Tiefkühltemperatur :	-27°C / 24h
Abgegebene Kälte :	-27°C zu -21°C (*)
Farbe des Stopfens :	Gelb

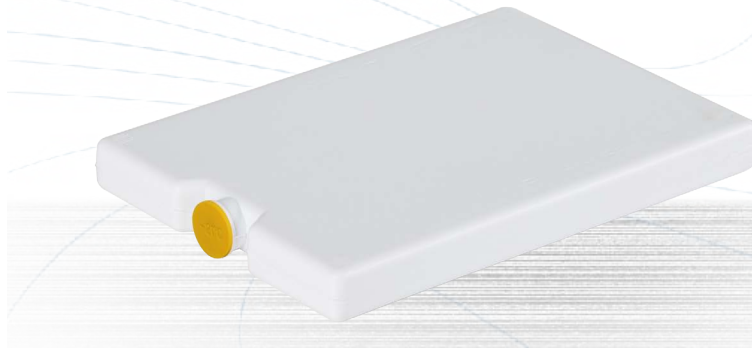
(\*) Die thermischen Daten sind Richtwerte, fragen Sie gerne bei uns nach, um Ihrer Kühlkette am besten gerecht zu werden.



Item : 350200-21

# Eutektische Platte PL200

-21°C



MADE  
FRANCE

## ERGONOMIE



Stopfen mit Ultraschall verschweißt



Verankerungspunkte



Weißer HDPE

## VERPACKUNG

Anzahl der Einheiten pro Karton:	48
Anzahl der Einheiten pro Palette:	1920
Abmessungen Karton:	610 x 410 x 150 mm
Abmessungen Palette:	1200 x 800 x 1650 mm
Gewicht Karton:	28,7 kg
Gewicht Palette:	1171,4 kg

Die angegebenen Gewichtswerte sind variabel zu +/- 5%.

## VERFÜGBARE EUTEKTISCHE FLÜSSIGKEITEN

0°C	-3°C	-12°C	-16°C	-18°C
-21°C	-23°C	-26°C	-30°C	
+5°C	+18°C	+22°C	+37°C	+65°C

## VORTEILE

- Hohe Energieleistung bei der Kälteabgabe,
- Perfekte Abdichtung durch Ultraschallschweißen,
- Hochdichtes Polyethylen, geeignet für den Kontakt mit Lebensmitteln,
- Ideal für den Transport von **Tiefkühlprodukten**,
- Weißer Platte für sichtbare Sauberkeit,
- Robust dank seiner verstärkten Kanten und Ankerpunkte,
- Abmessungen angepasst an unser Sortiment von EPP-Isolierboxen,
- Angabe der Eutexie-Temperatur, die auf dem farbigen Stopfen eingraviert ist.

## GEBRAUCHSANWEISUNG

Vor jedem Gebrauch ist es notwendig, die eutektische Platte einzufrieren, indem Sie sie vorzugsweise horizontal in Ihren Gefrierschrank legen. Wenn Sie mehrere eutektische Platten gleichzeitig einfrieren, vermeiden Sie, diese während des Einfrierens zu stapeln.

(Siehe gegenüber für empfohlene Gefriertemperatur).

Wenn Sie eingefroren sind, bevorzugen Sie immer die Positionierung der eutektischen Platte im oberen Teil Ihrer isolierten Verpackung.

Eutektische Platten bieten die richtige Kältequelle in Ihren Isolierboxen für die gesamte Dauer Ihrer Kühlkette.

Eutektische Platten keinen extremen Temperaturen über +50°C oder unter -45°C aussetzen.

Sobald sie gefroren sind, sind die eutektischen Platten empfindlich gegenüber Stößen.