

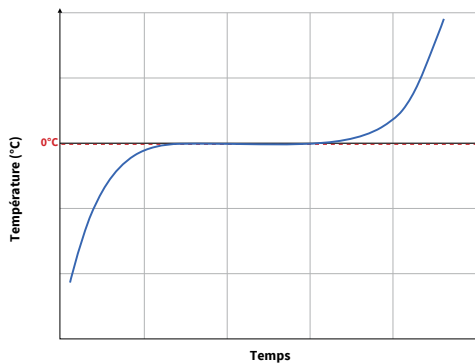
MERKMALE

Abmessungen:	480 x 280 x 28 mm
Material:	Weißer HDPE
Farbe:	Weißer
Mittleres Gewicht: (Flüssigkeit + Platte)	2,95 kg

LEISTUNGEN

Flüssigkeit:	COOL 0°C
Kühlleistung:	737 kJ oder 176 kcal
Latente Wärme bei Eutexie-T°C:	339 kJ/kg
Optimale Tiefkühltemperatur:	-18°C / 24h
Abgegebene Kälte:	0°C zu +12°C (*)
Farbe des Stopfens:	Weißer

(*) Die thermischen Daten sind Richtwerte, fragen Sie gerne bei uns nach, um Ihrer Kühlkette am besten gerecht zu werden.



VERPACKUNG

Anzahl der Einheiten pro Karton:	5
Anzahl der Einheiten pro Palette:	240
Abmessungen Karton:	490 x 280 x 185 mm
Abmessungen Palette:	1200 x 800 x 1630 mm
Gewicht Karton:	15,4 kg
Gewicht Palette:	764 kg

Die angegebenen Gewichtswerte sind variabel zu +/- 5%.

VERFÜGBARE EUTEKTISCHE FLÜSSIGKEITEN

0°C	-3°C	-12°C	-16°C	-18°C
-21°C	-23°C	-26°C	-30°C	
+5°C	+18°C	+22°C	+37°C	+65°C

GEBRAUCHSANWEISUNG

Vor jedem Gebrauch ist es notwendig, die eutektische Platte einzufrieren, indem Sie sie vorzugsweise horizontal in Ihren Gefrierschrank legen. Wenn Sie mehrere eutektische Platten gleichzeitig einfrieren, vermeiden Sie, diese während des Einfrierens zu stapeln.

(Siehe gegenüber für empfohlene Gefriertemperatur).

Wenn Sie eingefroren sind, bevorzugen Sie immer die Positionierung der eutektischen Platte im oberen Teil Ihrer isolierten Verpackung.

Eutektische Platten bieten die richtige Kältequelle in Ihren Isolierboxen für die gesamte Dauer Ihrer Kühlkette.

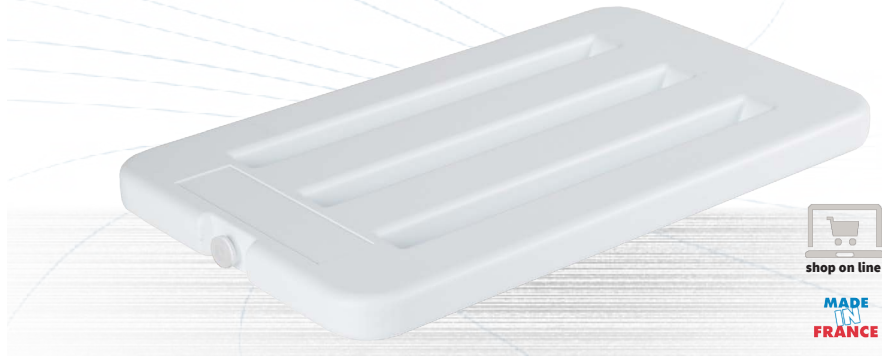
Eutektische Platten keinen extremen Temperaturen über +50°C oder unter -45°C aussetzen.

Sobald sie gefroren sind, sind die eutektischen Platten empfindlich gegenüber Stößen.

Item : 350480-0

Eutektische Platte PL480

0°C



shop on line

MADE
FRANCE

ERGONOMIE



Stopfen mit Ultraschall verschweißt



Ultraschall verschweißt



Verankerungspunkte



Markierungsbereich



Weißer HDPE

VORTEILE

- Hohe Energieleistung bei der Kälteabgabe,
- Perfekte Abdichtung durch Ultraschallschweißen,
- Hochdichtes Polyethylen, geeignet für den Kontakt mit Lebensmitteln,
- Ideal für den Transport **von frischen oder empfindlichen Produkten**,
- Weißer Platte für sichtbare Sauberkeit,
- Robust dank seiner verstärkten Kanten und Ankerpunkte,
- Abmessungen angepasst an unser Sortiment von EPP-Isolierboxen,
- Angabe der Eutexie-Temperatur, die auf dem farbigen Stopfen eingraviert ist.

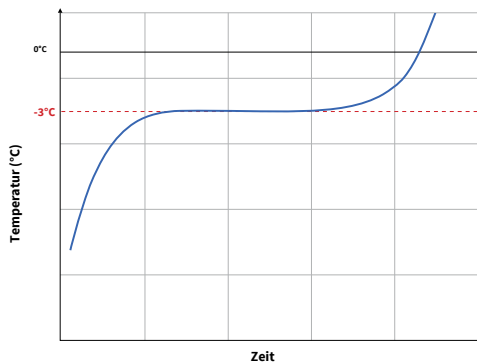
MERKMALE

Abmessungen:	480 x 280 x 28 mm
Material:	Weißer HDPE
Farbe:	Weißer
Mittleres Gewicht: (Flüssigkeit + Platte)	3 kg

LEISTUNGEN

Flüssigkeit :	COOL -3°C
Kühl-leistung :	679 kJ oder 162 Kcal
Latente Wärme bei Eutexie-T°C :	308 kJ/kg
Optimale Tiefkühltemperatur :	-18°C / 24h
Abgegebene Kälte :	0°C zu +6°C (*)
Farbe des Stopfens :	Grün

(*) Die thermischen Daten sind Richtwerte, fragen Sie gerne bei uns nach, um Ihrer Kühlkette am besten gerecht zu werden.



VERPACKUNG

Anzahl der Einheiten pro Karton:	5
Anzahl der Einheiten pro Palette:	240
Abmessungen Karton:	490 x 280 x 185 mm
Abmessungen Palette:	1200 x 800 x 1630 mm
Gewicht Karton:	15,6 kg
Gewicht Palette:	772,2 kg

Die angegebenen Gewichtswerte sind variabel zu +/- 5%.

VERFÜGBARE EUTEKTISCHE FLÜSSIGKEITEN

0°C	-3°C	-12°C	-16°C	-18°C
-21°C	-23°C	-26°C	-30°C	
+5°C	+18°C	+22°C	+37°C	+65°C

GEBRAUCHSANWEISUNG

Vor jedem Gebrauch ist es notwendig, die eutectische Platte einzufrieren, indem Sie sie vorzugsweise horizontal in Ihren Gefrierschrank legen. Wenn Sie mehrere eutectische Platten gleichzeitig einfrieren, vermeiden Sie, diese während des Einfrierens zu stapeln.

(Siehe gegenüber für empfohlene Gefriertemperatur).

Wenn Sie eingefroren sind, bevorzugen Sie immer die Positionierung der eutectischen Platte im oberen Teil Ihrer isolierten Verpackung.

Eutectische Platten bieten die richtige Kältequelle in Ihren Isolierboxen für die gesamte Dauer Ihrer Kühlkette.

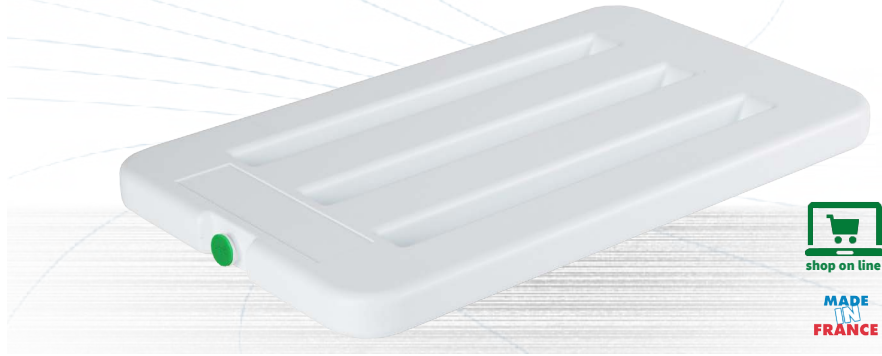
Eutectische Platten keinen extremen Temperaturen über +50°C oder unter -45°C aussetzen.

Sobald sie gefroren sind, sind die eutectischen Platten empfindlich gegenüber Stößen.

Item : 350480-3

Eutectische Platte PL480

-3°C



MADE
FRANCE

ERGONOMIE



Stopfen mit Ultraschall verschweißt



Ultraschall verschweißt



Verankerungspunkte



Markierungsbereich



Weißer HDPE

VORTEILE

- Hohe Energieleistung bei der Kälteabgabe,
- Perfekte Abdichtung durch Ultraschallschweißen,
- Hochdichtes Polyethylen, geeignet für den Kontakt mit Lebensmitteln,
- Ideal für den Transport **von frischen oder empfindlichen Produkten**,
- Weißer Platte für sichtbare Sauberkeit,
- Robust dank seiner verstärkten Kanten und Ankerpunkte,
- Abmessungen angepasst an unser Sortiment von EPP-Isolierboxen,
- Angabe der Eutexie-Temperatur, die auf dem farbigen Stopfen eingraviert ist.

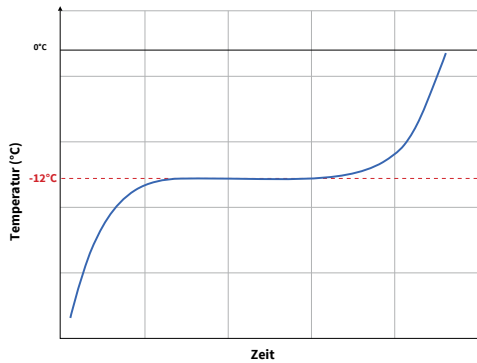
MERKMALE

Abmessungen:	480 x 280 x 28 mm
Material:	Weißer HDPE
Farbe:	Weißer
Mittleres Gewicht: (Flüssigkeit + Platte)	3,15 kg

LEISTUNGEN

Flüssigkeit:	COOL -12°C
Kühlleistung:	655 kJ oder 156 kcal
Latente Wärme bei Eutexie-T°C:	276 kJ/kg
Optimale Tiefkühltemperatur:	-18°C / 24h
Abgegebene Kälte:	0°C zu +4°C (*)
Farbe des Stopfens:	Blau

(*) Die thermischen Daten sind Richtwerte, fragen Sie gerne bei uns nach, um Ihrer Kühlkette am besten gerecht zu werden.



VERPACKUNG

Anzahl der Einheiten pro Karton:	5
Anzahl der Einheiten pro Palette:	240
Abmessungen Karton:	490 x 280 x 185 mm
Abmessungen Palette:	1200 x 800 x 1630 mm
Gewicht Karton:	16,4 kg
Gewicht Palette:	812,15 kg

Die angegebenen Gewichtswerte sind variabel zu +/- 5%.

VERFÜGBARE EUTEKTISCHE FLÜSSIGKEITEN

0°C	-3°C	-12°C	-16°C	-18°C
-21°C	-23°C	-26°C	-30°C	
+5°C	+18°C	+22°C	+37°C	+65°C

GEBRAUCHSANWEISUNG

Vor jedem Gebrauch ist es notwendig, die eutektische Platte einzufrieren, indem Sie sie vorzugsweise horizontal in Ihren Gefrierschrank legen. Wenn Sie mehrere eutektische Platten gleichzeitig einfrieren, vermeiden Sie, diese während des Einfrierens zu stapeln.

(Siehe gegenüber für empfohlene Gefriertemperatur).

Wenn Sie eingefroren sind, bevorzugen Sie immer die Positionierung der eutektischen Platte im oberen Teil Ihrer isolierten Verpackung.

Eutektische Platten bieten die richtige Kältequelle in Ihren Isolierboxen für die gesamte Dauer Ihrer Kühlkette.

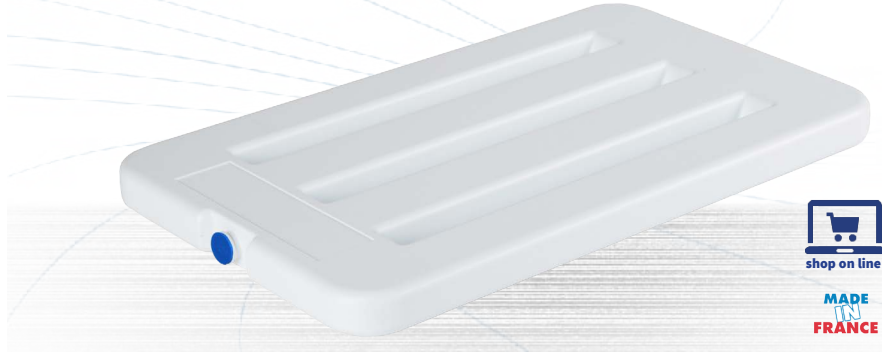
Eutektische Platten keinen extremen Temperaturen über +50°C oder unter -45°C aussetzen.

Sobald sie gefroren sind, sind die eutektischen Platten empfindlich gegenüber Stößen.

Item : 350480-12

Eutektische Platte PL480

-12°C



MADE
FRANCE

ERGONOMIE



Stopfen mit Ultraschall verschweißt



Ultraschall verschweißt



Verankerungspunkte



Markierungsbereich



Weißer HDPE

VORTEILE

- Hohe Energieleistung bei der Kälteabgabe,
- Perfekte Abdichtung durch Ultraschallschweißen,
- Hochdichtes Polyethylen, geeignet für den Kontakt mit Lebensmitteln,
- Ideal für den Transport **von frischen oder empfindlichen Produkten**,
- Weißer Platte für sichtbare Sauberkeit,
- Robust dank seiner verstärkten Kanten und Ankerpunkte,
- Abmessungen angepasst an unser Sortiment von EPP-Isolierboxen,
- Angabe der Eutexie-Temperatur, die auf dem farbigen Stopfen eingraviert ist.

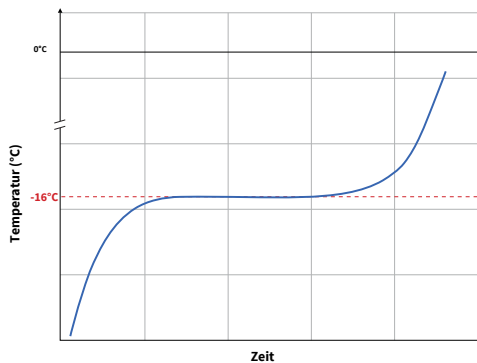
MERKMALE

Abmessungen:	480 x 280 x 28 mm
Material:	Weißer HDPE
Farbe:	Weißer
Mittleres Gewicht: (Flüssigkeit + Platte)	3,1 kg

LEISTUNGEN

Flüssigkeit :	COOL -16°C
Kühl-leistung :	716 kJ oder 171 kcal
Latente Wärme bei Eutexie-T°C :	312 kJ/kg
Optimale Tiefkühltemperatur :	-22°C / 24h
Abgegebene Kälte :	-22°C zu -15°C (*)
Farbe des Stopfens :	Rot

(*) Die thermischen Daten sind Richtwerte, fragen Sie gerne bei uns nach, um Ihrer Kühlkette am besten gerecht zu werden.



VERPACKUNG

Anzahl der Einheiten pro Karton:	5
Anzahl der Einheiten pro Palette:	240
Abmessungen Karton:	490 x 280 x 185 mm
Abmessungen Palette:	1200 x 800 x 1630 mm
Gewicht Karton:	16 kg
Gewicht Palette:	794 kg

Die angegebenen Gewichtswerte sind variabel zu +/- 5%.

VERFÜGBARE EUTEKTISCHE FLÜSSIGKEITEN

0°C	-3°C	-12°C	-16°C	-18°C
-21°C	-23°C	-26°C	-30°C	
+5°C	+18°C	+22°C	+37°C	+65°C

GEBRAUCHSANWEISUNG

Vor jedem Gebrauch ist es notwendig, die eutectische Platte einzufrieren, indem Sie sie vorzugsweise horizontal in Ihren Gefrierschrank legen. Wenn Sie mehrere eutectische Platten gleichzeitig einfrieren, vermeiden Sie, diese während des Einfrierens zu stapeln.

(Siehe gegenüber für empfohlene Gefriertemperatur).

Wenn Sie eingefroren sind, bevorzugen Sie immer die Positionierung der eutectischen Platte im oberen Teil Ihrer isolierten Verpackung.

Eutectische Platten bieten die richtige Kältequelle in Ihren Isolierboxen für die gesamte Dauer Ihrer Kühlkette.

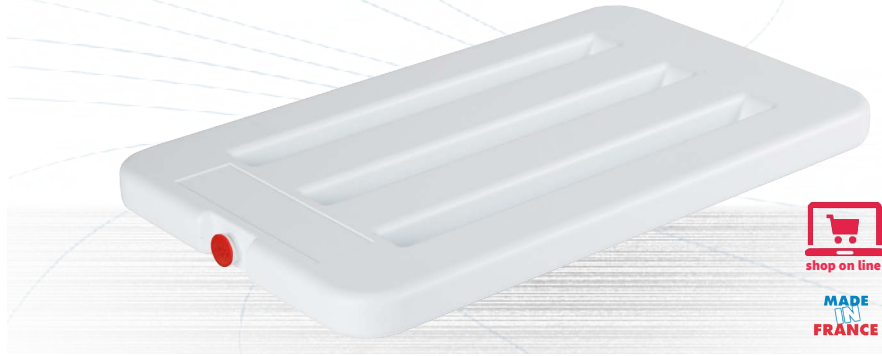
Eutectische Platten keinen extremen Temperaturen über +50°C oder unter -45°C aussetzen.

Sobald sie gefroren sind, sind die eutectischen Platten empfindlich gegenüber Stößen.

Item : 350480-16

Eutectische Platte PL480

-16°C



MADE
FRANCE

ERGONOMIE



Stopfen mit Ultraschall verschweißt



Ultraschall verschweißt



Verankerungspunkte



Markierungsbereich



Weißer HDPE

VORTEILE

- Hohe Energieleistung bei der Kälteabgabe,
- Perfekte Abdichtung durch Ultraschallschweißen,
- Hochdichtes Polyethylen, geeignet für den Kontakt mit Lebensmitteln,
- Ideal für den Transport von **Tiefkühlprodukten**,
- Weißer Platte für sichtbare Sauberkeit,
- Robust dank seiner verstärkten Kanten und Ankerpunkte,
- Abmessungen angepasst an unser Sortiment von EPP-Isolierboxen,
- Angabe der Eutexie-Temperatur, die auf dem farbigen Stopfen eingraviert ist.

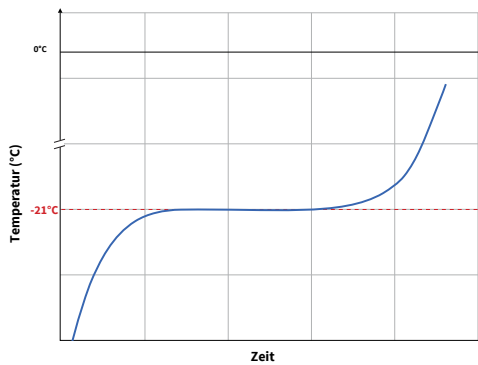
MERKMALE

Abmessungen:	480 x 280 x 28 mm
Material:	Weißer HDPE
Farbe:	Weißer
Mittleres Gewicht: (Flüssigkeit + Platte)	3,3 kg

LEISTUNGEN

Flüssigkeit :	COOL -21°C
Kühl-leistung :	608 kJ oder 145 kcal
Latente Wärme bei Eutexie-T°C :	238 kJ/kg
Optimale Tiefkühltemperatur :	-27°C / 24h
Abgegebene Kälte :	-27°C zu -21°C (*)
Farbe des Stopfens :	Gelb

(*) Die thermischen Daten sind Richtwerte, fragen Sie gerne bei uns nach, um Ihrer Kühlkette am besten gerecht zu werden.



VERPACKUNG

Anzahl der Einheiten pro Karton:	5
Anzahl der Einheiten pro Palette:	240
Abmessungen Karton:	490 x 280 x 185 mm
Abmessungen Palette:	1200 x 800 x 1630 mm
Gewicht Karton:	17,3 kg
Gewicht Palette:	856,4 kg

Die angegebenen Gewichtswerte sind variabel zu +/- 5%.

VERFÜGBARE EUTEKTISCHE FLÜSSIGKEITEN

0°C	-3°C	-12°C	-16°C	-18°C
-21°C	-23°C	-26°C	-30°C	
+5°C	+18°C	+22°C	+37°C	+65°C

GEBRAUCHSANWEISUNG

Vor jedem Gebrauch ist es notwendig, die eutektische Platte einzufrieren, indem Sie sie vorzugsweise horizontal in Ihren Gefrierschrank legen. Wenn Sie mehrere eutektische Platten gleichzeitig einfrieren, vermeiden Sie, diese während des Einfrierens zu stapeln.

(Siehe gegenüber für empfohlene Gefriertemperatur).

Wenn Sie eingefroren sind, bevorzugen Sie immer die Positionierung der eutektischen Platte im oberen Teil Ihrer isolierten Verpackung.

Eutektische Platten bieten die richtige Kältequelle in Ihren Isolierboxen für die gesamte Dauer Ihrer Kühlkette.

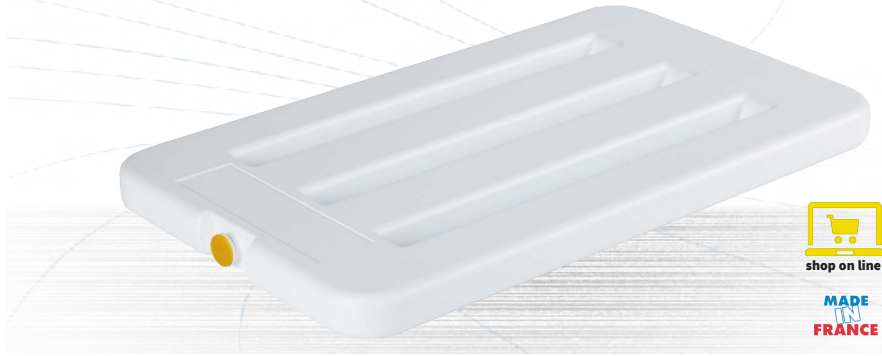
Eutektische Platten keinen extremen Temperaturen über +50°C oder unter -45°C aussetzen.

Sobald sie gefroren sind, sind die eutektischen Platten empfindlich gegenüber Stößen.

Item : 350480-21

Eutektische Platte PL480

-21°C



MADE
FRANCE

ERGONOMIE



Stopfen mit Ultraschall verschweißt



Ultraschall verschweißt



Verankerungspunkte



Markierungsbereich



Weißer HDPE

VORTEILE

- Hohe Energieleistung bei der Kälteabgabe,
- Perfekte Abdichtung durch Ultraschallschweißen,
- Hochdichtes Polyethylen, geeignet für den Kontakt mit Lebensmitteln,
- Ideal für den Transport von **Tiefkühlprodukten**,
- Weißer Platte für sichtbare Sauberkeit,
- Robust dank seiner verstärkten Kanten und Ankerpunkte,
- Abmessungen angepasst an unser Sortiment von EPP-Isolierboxen,
- Angabe der Eutexie-Temperatur, die auf dem farbigen Stopfen eingraviert ist.