

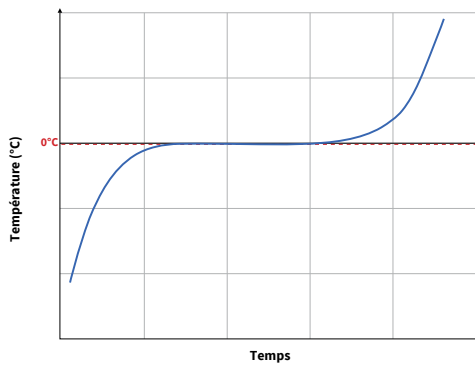
## CARACTERISTICAS

Dimensiones :	135 x 68 x 40 mm
Materiales :	HDPE blanco
Color :	Blanco
Peso medio : (líquido + placas)	0,31 kg

## RENDIMIENTOS

Líquido :	COOL 0°C
Capacidad frigorífica :	93 kJ o 22 kcal
Calor latente de fusión (Capacidad térmica) :	339 kJ/kg
T°C óptima de congelación :	-18°C / 24h
Frio restituído :	0°C a +12°C (*)
Color de la tapa :	Blanco

(\*) Datos térmicos de referencia, no dude contactarnos para que podamos atender su cadena de frío de la mejor manera posible.



## EMBALAJE

Nb de elementos / caja :	80
Nb de elementos / paleta :	3200
Dimensión caja :	625 x 425 x 110 mm
Dimensión paleta :	1200 x 800 x 1630 mm
Peso caja :	25,5 kg
Peso paleta :	1045 kg

Los valores de los pesos indicados : +/- 5%

## LIQUIDOS EUTECTICOS DISPONIBLES

0°C	-3°C	-12°C	-16°C	-18°C
-21°C	-23°C	-26°C	-30°C	
+5°C	+18°C	+22°C	+37°C	+65°C

## MODO DE EMPLEO

Antes de usarla, hay que congelar la placa eutéctica poniéndola preferiblemente en posición horizontal en un congelador. No apile las placas eutécticas durante la congelación.

(Consulte la temperatura de congelación recomendada abajo).

Una vez congelada, siempre favorezca el posicionamiento de la placa eutéctica en la parte superior de su embalaje isotérmico.

Las placas eutécticas restituyen la fuente de frío adecuada dentro de sus contenedores isotermos mientras dure la cadena de frío.

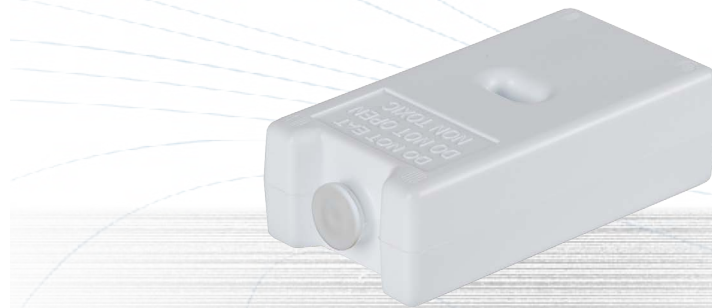
No exponga las placas eutécticas a temperaturas superiores a 50 °C o bajo de -45 °C.

Una vez congeladas, las placas eutécticas son sensibles a los choques.

Item : 350135-0

# Placa eutéctica PL135

0°C



MADE IN FRANCE

## ERGONOMIA



Tapón soldado por ultrasonidos



Puntos de anclaje



Esquinas reforzadas



Zona de marcado



HDPE blanco

## VENTAJAS

- Alto rendimiento energético de frío restituído,
- Estanquidad perfecta gracias a su soldadura por ultrasonidos,
- Material en polietileno de alta densidad, adecuado para el contacto con alimentos,
- Ideal para transportar los **productos frescos sensibles o frescos**,
- Plato blanco para un nivel de limpieza visible,
- Robusta gracias a sus esquinas reforzadas y puntos de anclaje,
- Dimensiones adaptadas a nuestra gama de cajas isotérmicas en EPP,
- Indicación de la temperatura de fusión grabada en la tapa de color.

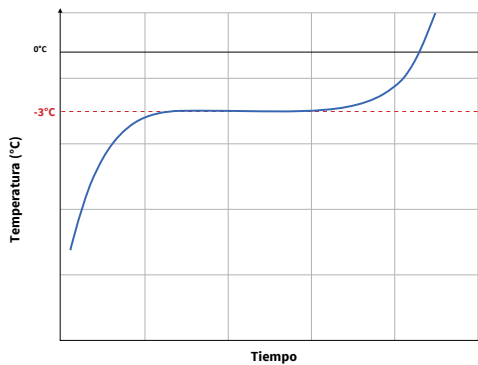
## CARACTERISTICAS

Dimensiones :	135 x 68 x 40 mm
Materiales :	HDPE blanco
Color :	Blanco
Peso medio : (líquido + placas)	0,32 kg

## RENDIMIENTOS

Líquido :	COOL -3°C
Capacidad frigorífica :	86 kJ o 20 Kcal
Calor latente de fusión (Capacidad térmica) :	308 kJ/kg
T°C óptima de congelación :	-18°C / 24h
Frio restituído :	0°C a +6°C (*)
Color de la tapa :	Verde

(\*) Datos térmicos de referencia, no dude contactarnos para que podamos atender su cadena de frío de la mejor manera posible.



## EMBALAJE

Nb de elementos / caja :	80
Nb de elementos / paleta :	3200
Dimensión caja :	625 x 425 x 110 mm
Dimensión paleta :	1200 x 800 x 1630 mm
Peso caja :	25,9 kg
Peso paleta :	1 058,8 kg

Los valores de los pesos indicados : +/- 5%

## LIQUIDOS EUTECTICOS DISPONIBLES

0°C	-3°C	-12°C	-16°C	-18°C
-21°C	-23°C	-26°C	-30°C	
+5°C	+18°C	+22°C	+37°C	+65°C

## MODO DE EMPLEO

Antes de usarla, hay que congelar la placa eutéctica poniéndola preferiblemente en posición horizontal en un congelador. No apile las placas eutécticas durante la congelación.

(Consulte la temperatura de congelación recomendada abajo).

Una vez congelada, siempre favorezca el posicionamiento de la placa eutéctica en la parte superior de su embalaje isotérmico.

Las placas eutécticas restituyen la fuente de frío adecuada dentro de sus contenedores isotermos mientras dure la cadena de frío.

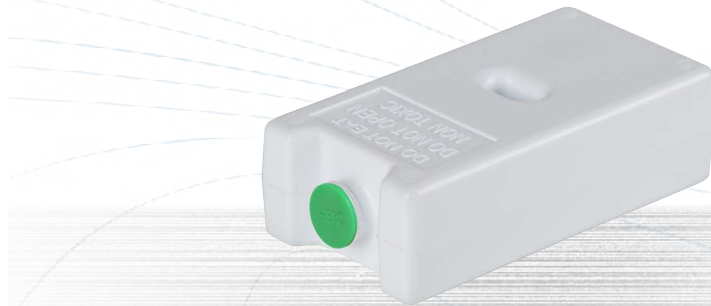
No exponga las placas eutécticas a temperaturas superiores a 50 °C o bajo de -45 °C.

Una vez congeladas, las placas eutécticas son sensibles a los choques.

Item : 350135-3

# Placa eutéctica PL135

-3°C



MADE IN FRANCE

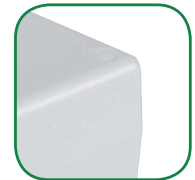
## ERGONOMIA



Tapón soldado por ultrasonidos



Puntos de anclaje



Esquinas reforzadas



Zona de marcado



HDPE blanco

## VENTAJAS

- Alto rendimiento energético de frío restituído,
- Estanquidad perfecta gracias a su soldadura por ultrasonidos,
- Material en polietileno de alta densidad, adecuado para el contacto con alimentos,
- Ideal para transportar los **productos frescos sensibles o frescos**,
- Plato blanco para un nivel de limpieza visible,
- Robusta gracias a sus esquinas reforzadas y puntos de anclaje,
- Dimensiones adaptadas a nuestra gama de cajas isotérmicas en EPP,
- Indicación de la temperatura de fusión grabada en la tapa de color.

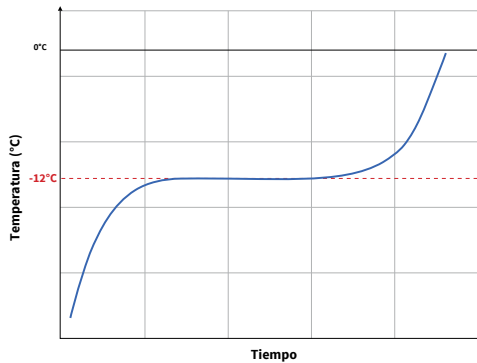
## CARACTERISTICAS

Dimensiones :	135 x 68 x 40 mm
Materiales :	HDPE blanco
Color :	Blanco
Peso medio :	0,34 kg
<i>(líquido + placas)</i>	

## RENDIMIENTOS

Líquido :	COOL -12°C
Capacidad frigorífica :	83 kJ o 20 kcal
Calor latente de fusión (Capacidad térmica) :	276 kJ/kg
T°C óptima de congelación :	-18°C / 24h
Frio restituído :	0°C a +4°C (*)
Color de la tapa :	Azul

(\*) Datos térmicos de referencia, no dude contactarnos para que podamos atender su cadena de frío de la mejor manera posible.



## EMBALAJE

Nb de elementos / caja :	80
Nb de elementos / paleta :	3200
Dimensión caja :	625 x 425 x 110 mm
Dimensión paleta :	1200 x 800 x 1630 mm
Peso caja :	27,6 kg
Peso paleta :	1 125,9 kg

Los valores de los pesos indicados : +/- 5%

## LIQUIDOS EUTECTICOS DISPONIBLES

0°C	-3°C	-12°C	-16°C	-18°C
-21°C	-23°C	-26°C	-30°C	
+5°C	+18°C	+22°C	+37°C	+65°C

## MODO DE EMPLEO

Antes de usarla, hay que congelar la placa eutéctica poniéndola preferiblemente en posición horizontal en un congelador. No apile las placas eutécticas durante la congelación.

(Consulte la temperatura de congelación recomendada abajo).

Una vez congelada, siempre favorezca el posicionamiento de la placa eutéctica en la parte superior de su embalaje isotérmico.

Las placas eutécticas restituyen la fuente de frío adecuada dentro de sus contenedores isotermos mientras dure la cadena de frío.

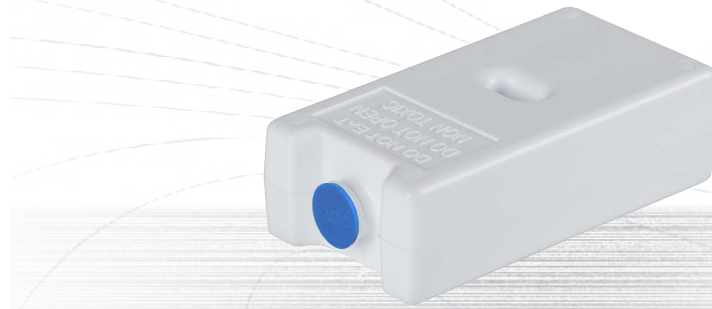
No exponga las placas eutécticas a temperaturas superiores a 50 °C o bajo de -45 °C.

Una vez congeladas, las placas eutécticas son sensibles a los choques.

Item : 350135-12

# Placa eutéctica PL135

-12°C



MADE IN FRANCE

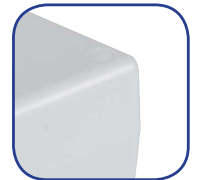
## ERGONOMIA



Tapón soldado por ultrasonidos



Puntos de anclaje



Esquinas reforzadas



Zona de marcado



HDPE blanco

## VENTAJAS

- Alto rendimiento energético de frío restituído,
- Estanquidad perfecta gracias a su soldadura por ultrasonidos,
- Material en polietileno de alta densidad, adecuado para el contacto con alimentos,
- Ideal para transportar los **productos frescos sensibles o frescos**,
- Plato blanco para un nivel de limpieza visible,
- Robusta gracias a sus esquinas reforzadas y puntos de anclaje,
- Dimensiones adaptadas a nuestra gama de cajas isotérmicas en EPP,
- Indicación de la temperatura de fusión grabada en la tapa de color.

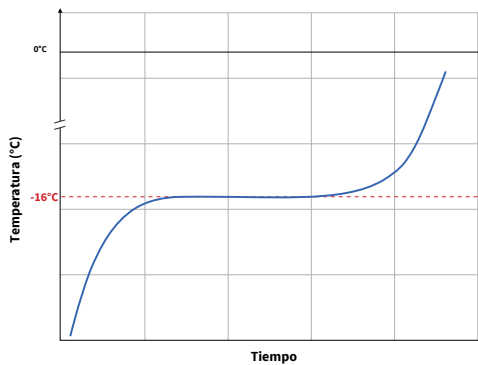
## CARACTERISTICAS

Dimensiones :	135 x 68 x 40 mm
Materiales :	HDPE blanco
Color :	Blanco
Peso medio : (líquido + placas)	0,33 kg

## RENDIMIENTOS

Líquido :	COOL -16°C
Capacidad frigorífica :	90 kJ o 22 kcal
Calor latente de fusión (Capacidad térmica) :	312 kJ/kg
T°C óptima de congelación :	-22°C / 24h
Frio restituído :	-22°C a -15°C (*)
Color de la tapa :	Roja

(\*) Datos térmicos de referencia, no dude contactarnos para que podamos atender su cadena de frío de la mejor manera posible.



## EMBALAJE

Nb de elementos / caja :	80
Nb de elementos / paleta :	3200
Dimensión caja :	625 x 425 x 110 mm
Dimensión paleta :	1200 x 800 x 1630 mm
Peso caja :	26,8 kg
Peso paleta :	1 095,6 kg

Los valores de los pesos indicados : +/- 5%

## LIQUIDOS EUTECTICOS DISPONIBLES

0°C	-3°C	-12°C	-16°C	-18°C
-21°C	-23°C	-26°C	-30°C	
+5°C	+18°C	+22°C	+37°C	+65°C

## MODO DE EMPLEO

Antes de usarla, hay que congelar la placa eutéctica poniéndola preferiblemente en posición horizontal en un congelador. No apile las placas eutécticas durante la congelación.

(Consulte la temperatura de congelación recomendada abajo).

Una vez congelada, siempre favorezca el posicionamiento de la placa eutéctica en la parte superior de su embalaje isotérmico.

Las placas eutécticas restituyen la fuente de frío adecuada dentro de sus contenedores isotermos mientras dure la cadena de frío.

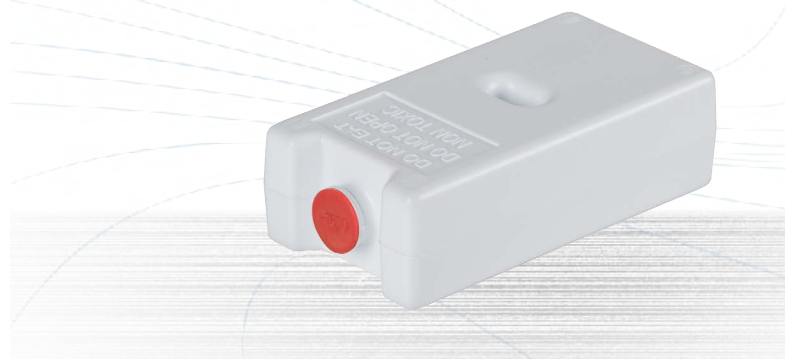
No exponga las placas eutécticas a temperaturas superiores a 50 °C o bajo de -45 °C.

Una vez congeladas, las placas eutécticas son sensibles a los choques.

Item : 350135-16

## Placa eutéctica PL135

-16°C



MADE IN FRANCE

## ERGONOMIA



Tapón soldado por ultrasonidos



Puntos de anclaje



Esquinas reforzadas



Zona de marcado



HDPE blanco

## VENTAJAS

- Alto rendimiento energético de frío restituído,
- Estanquidad perfecta gracias a su soldadura por ultrasonidos,
- Material en polietileno de alta densidad, adecuado para el contacto con alimentos,
- Ideal para transportar los **productos congelados**,
- Plato blanco para un nivel de limpieza visible,
- Robusta gracias a sus esquinas reforzadas y puntos de anclaje,
- Dimensiones adaptadas a nuestra gama de cajas isotérmicas en EPP,
- Indicación de la temperatura de fusión grabada en la tapa de color.

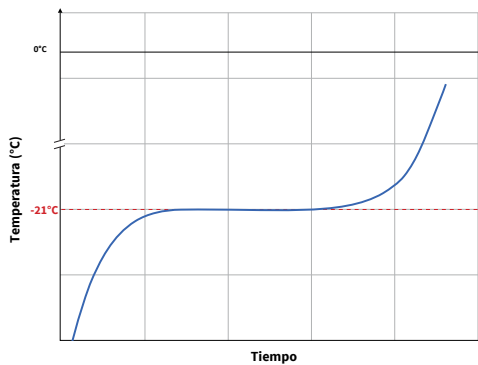
## CARACTERISTICAS

Dimensiones :	135 x 68 x 40 mm
Materiales :	HDPE blanco
Color :	Blanco
Peso medio : (líquido + placas)	0,36 kg

## RENDIMIENTOS

Líquido :	COOL -21°C
Capacidad frigorífica :	77 kJ o 18 kcal
Calor latente de fusión (Capacidad térmica) :	238 kJ/kg
T°C óptima de congelación :	-27°C / 24h
Frio restituído :	-27°C a -21°C (*)
Color de la tapa :	Amarillo

(\*) Datos térmicos de referencia, no dude contactarnos para que podamos atender su cadena de frío de la mejor manera posible.



## EMBALAJE

Nb de elementos / caja :	80
Nb de elementos / paleta :	3200
Dimensión caja :	625 x 425 x 110 mm
Dimensión paleta :	1200 x 800 x 1630 mm
Peso caja :	29,4 kg
Peso paleta :	1 200,2 kg

Los valores de los pesos indicados : +/- 5%

## LIQUIDOS EUTECTICOS DISPONIBLES

0°C	-3°C	-12°C	-16°C	-18°C
-21°C	-23°C	-26°C	-30°C	
+5°C	+18°C	+22°C	+37°C	+65°C

## MODO DE EMPLEO

Antes de usarla, hay que congelar la placa eutéctica poniéndola preferiblemente en posición horizontal en un congelador. No apile las placas eutécticas durante la congelación.

(Consulte la temperatura de congelación recomendada abajo).

Una vez congelada, siempre favorezca el posicionamiento de la placa eutéctica en la parte superior de su embalaje isotérmico.

Las placas eutécticas restituyen la fuente de frío adecuada dentro de sus contenedores isotermos mientras dure la cadena de frío.

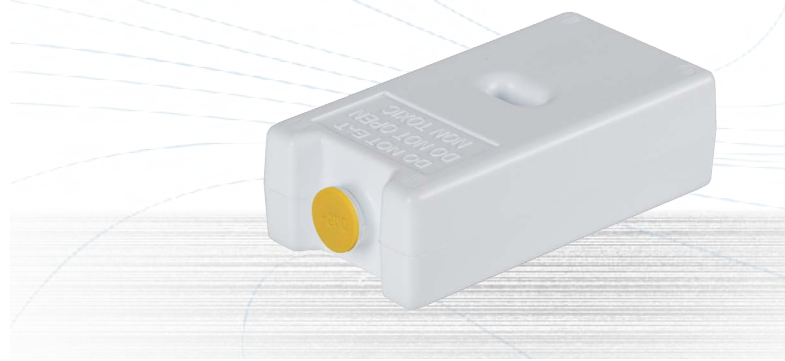
No exponga las placas eutécticas a temperaturas superiores a 50 °C o bajo de -45 °C.

Una vez congeladas, las placas eutécticas son sensibles a los choques.

Item : 350135-21

# Placa eutéctica PL135

-21°C



MADE IN FRANCE

## ERGONOMIA



Tapón soldado por ultrasonidos



Puntos de anclaje



Esquinas reforzadas



Zona de marcado



HDPE blanco

## VENTAJAS

- Alto rendimiento energético de frío restituído,
- Estanquidad perfecta gracias a su soldadura por ultrasonidos,
- Material en polietileno de alta densidad, adecuado para el contacto con alimentos,
- Ideal para transportar los **productos congelados**,
- Plato blanco para un nivel de limpieza visible,
- Robusta gracias a sus esquinas reforzadas y puntos de anclaje,
- Dimensiones adaptadas a nuestra gama de cajas isotérmicas en EPP,
- Indicación de la temperatura de fusión grabada en la tapa de color.